

COMUNICATO STAMPA

LECABLOCCO PER UN “BOUTIQUE HOTEL” DI CLASSE IN SICILIA

Come le vecchie case in pietra alle pendici dell’Etna

Lecablocco Bioclima Zero è stato utilizzato per realizzare una struttura ricettiva diffusa nell’ecosistema etneo. Isolamento termico, comportamento antisismico e rapidità di esecuzione sono i principali vantaggi offerti dal sistema costruttivo di ANPEL per un’edilizia moderna, efficiente e sostenibile.

A Zafferana Etnea, l’Azienda Agricola “Monaci delle Terre Nere” è una tenuta di circa ventiquattro ettari il cui fondo agricolo con coltivazioni bio, insieme con la residenza padronale e le unità abitative dislocate costituisce **un piccolo borgo di interesse storico e architettonico**. Tra queste unità abitative, la “Depandance Executive Elegante” è una delle venti suite del raffinato “boutique hotel” realizzato in questo suggestivo panorama alle pendici dell’Etna.

L’idea progettuale intende **ricreare**, applicando i principi della bioedilizia e con tecnologie attuali molto performanti, **l’immagine degli edifici rurali tradizionali** che in passato sorgevano in modo spontaneo sul versante etneo: piccole case a un unico livello, con il tetto “a capanna”, accostate le une alle altre ad adattarsi al fronte lavico, con murature in parte intonacate e in parte lasciate con pietre a vista.

La scelta di riproporre questa **tipologia di abitazione ispirata alle vecchie case in pietra**, e la contingenza di un territorio ad alto rischio sismico come quello etneo, ha indirizzato la scelta verso **un sistema costruttivo in grado coniugare prestazioni ad alta efficienza, ottimo comportamento antisismico, e tempi di esecuzione il più possibile rapidi e contenuti**, in modo da ottimizzare le risorse necessarie alla realizzazione del progetto. A queste istanze risponde perfettamente il **sistema costruttivo Lecablocco**

Bioclima Zero di ANPEL, elementi in calcestruzzo alleggerito a base di argilla espansa Leca, scelto dall’Arch. Alessandra Foti per costruire la “Depandance Executive Elegante”.

Similmente alle altre strutture dell’hotel diffuso, anche questa unità abitativa ricettiva ha l’aspetto esterno di una casa mono livello.



La copertura, del tipo “tetto ventilato” e rivestita con coppi siciliani recuperati, è costituita da un sistema a falde inclinate e caratterizzata da una grondaia incassata detta “cappuccina”; i pluviali sono in rame e convogliano le acque meteoriche verso un serbatoio di raccolta utilizzato per l’irrigazione del fondo agricolo; il tetto-verde, realizzato sulla zona di connessione fra i diversi corpi di fabbrica, contribuisce ad armonizzare la struttura con l’ambiente circostante.

Le facciate esterne sono parzialmente intonacate a “cocciopesto”, materiale composto da calce idraulica naturale, argille e sabbie laviche, alternate a rivestimenti con pietrame a secco.

All’interno l’unità abitativa ospita due suite indipendenti, ognuna con stanza da letto, soggiorno e locali accessori, che possono diventare un unico appartamento di circa 150 m². Gli ambienti sono semplici e ricercati e presentano finiture adeguate a esaltare gli elementi di arredo e le opere d’arte che contraddistinguono tutte le strutture ricettive dell’Azienda Agricola “Monaci delle Terre”.

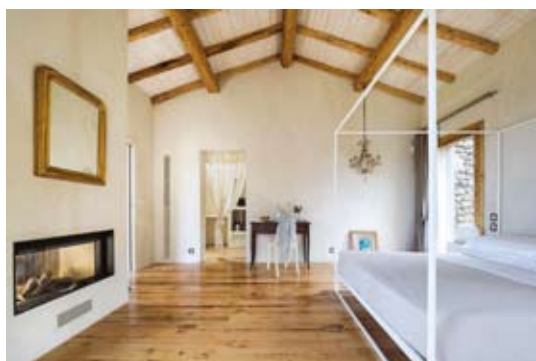
Il pavimento è in massello di legno di castagno lavorato artigianalmente; i serramenti esterni sono in legno e vetro basso-emissivo con caratteristiche termoacustiche tali da soddisfare i requisiti imposti dalla legislazione vigente. Le pareti interne sono trattate con intonaco a base di terra cruda selezionata e miscelata con sabbie frantumate di basalto lavico e con fibre vegetali. I termo-camini utilizzati per il riscaldamento, uno per camera, accentuano la sensazione di benessere complessivo.

Per la costruzione dell’involucro della “**Depandance Executive Elegante**” sono stati utilizzati i blocchi **Lecablocco Bioclima Zero27p**, elemento della gamma con spessore 38 cm, a realizzare una **muratura portante armata ad elevate prestazioni di isolamento termico**.

Bioclima Zero è la gamma di blocchi multistrato in calcestruzzo di argilla espansa Leca e polistirene espanso con grafite. Bioclima Zero è un sistema costruttivo completo ideale per realizzare murature portanti armate, anche in zona sismica, e ad elevato isolamento e inerzia termica. Il comportamento antisismico della muratura portante armata si realizza grazie alla presenza dei pezzi speciali studiati per realizzare l’alloggiamento degli irrigidimenti verticali e per mantenere l’isolamento termico

omogeneo su tutto l’involucro verticale: la muratura realizzata con Lecablocco Bioclima Zero27p ha una **trasmissione termica U della parete intonacata pari a 0,27 W/m²K**.

Particolare attenzione, infine, è stata posta all’equilibrio del sistema “involucro edilizio-impianti” nell’obiettivo della massima efficienza energetica, predi-



sponendo una serie di accorgimenti tecnici - quali pompe di calore ad alta efficienza, solare termico, sistemi di controllo e regolazione - che, insieme con i materiali naturali impiegati, contribuiscono alla **certificazione dell'immobile in classe energetica A4**.

Unità abitativa-ricettiva “Depandance Executive Elegante”

Località: Zafferana Etnea (CT)

Committente: Azienda Agricola “Monaci delle Terre Nere”

Progettazione architettonica, impiantistica e D.L.: COHORS / STUDIO ARCHITETTI/INGEGNERI - Arch. Alessandra Foti - Ing. Salvatore Occhipinti

Collaboratori: Ing. Mario Gemmellaro - Arch. Giuseppe Mirenda - Ing. Giuseppe Scuderi

Progettazione strutture: Ing. Maurizio Arcerito

Impresa esecutrice: Migifra s.r.l

Intonaci: Guglielmino Società Cooperativa

Milano, Febbraio 2018

Questo comunicato è disponibile anche nell'**AREA STAMPA ANPEL** su www.sillabariopress.it

Per informazioni:

Ufficio Stampa ANPEL

Sillabario srl

Via Alvise Cadamosto, 8

20129 Milano

tel. 0287399276

sillabario@sillabariopress.it

Giacomo Galli

cell. 3333701412

ANPEL

Via Correggio 3

20149 Milano

tel.0248011970

fax 0248012242

www.lecablocco.it



ANPEL